

INTEGRADOS.

1ª XORNADA DE COORDINACIÓN ASISTENCIAL DE ATENCIÓN PRIMARIA E ENDOCRINOLOXÍA E NUTRICIÓN

A Coruña, 15 de Noviembre de 2022

Sede: Salón de Actos – Complejo Hospitalario Universitario A Coruña

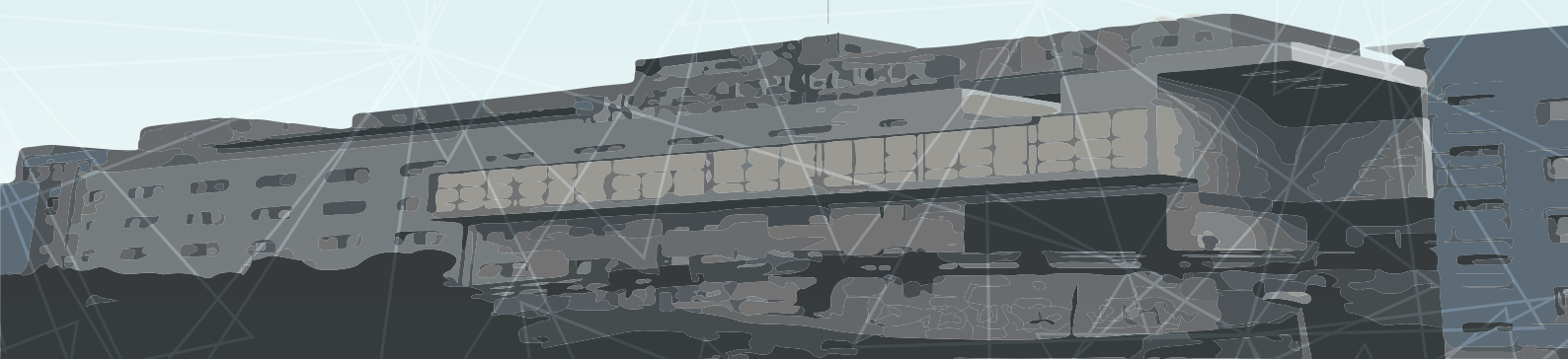
INSCRIPCIÓN GRATUITA

ORGANIZADORES:

**Servicio de Endocrinología y Nutrición. Área Sanitaria de Coruña y Cee.
Dirección de Atención Primaria. Área Sanitaria de Coruña y Cee.
Sociedad Gallega de Endocrinología, Nutrición y Metabolismo
(SGENM), Fundación de Endocrinología de Galicia (FENGA).**

PATROCINADOR:

Lilly



16:30 h.

Apertura.

16:45-17:45 h.

MESA 1: PATOLOGÍA TIROIDEA.

TSH elevada: ¿Qué hacer?

Dr. Manuel Barral.

Atención Primaria. C.S. Casa del Mar

TSH baja: ¿Qué hacer?

Dra. Noelia Rivero.

Servicio de Endocrinología y Nutrición. CHUAC

Nódulo tiroideo.

Dra. Raquel Eiras.

Servicio de Endocrinología y Nutrición. CHUAC

17:45-18:15 h.

Pausa café.

18:15-19:30 h.

MESA 2: DIABETES.

E-consulta en diabetes: Visión de Atención Primaria.

Dra. Rosario Quintans.

Atención Primaria

E-consulta en diabetes: Visión de Endocrinología.

Dra. Olga Fidalgo.

Servicio de Endocrinología y Nutrición. CHUAC

Hospital de día de Endocrinología.

Dra. Belén Dalama.

Servicio de Endocrinología y Nutrición. CHUAC

Preguntas y debate.

Lilly patrocina en exclusiva este evento dirigido a profesionales sanitarios y no ha influido en el contenido del programa, manteniendo la independencia de la organización.

